

Die Vorteile und Sicherheiten

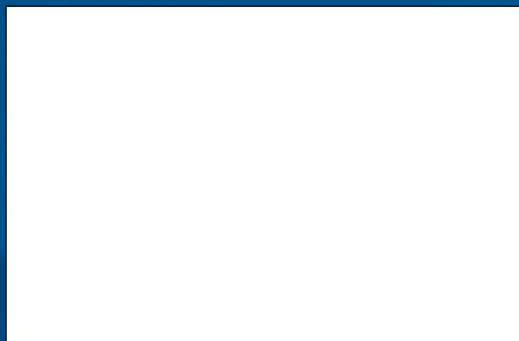
Die Vorteile:

- Keine störenden Sicken oder Abkantungen bei der Verarbeitung.
- Kein Nagel zuviel – optimale Abstimmung.
- Kleine Sortiments-Lagerhaltung
1 Verbinder + 2 verschiedene U-Scheiben.
- Keine Befestigung in der Randzone.

Die Sicherheiten:

- GH-Verbinder – geregelte Bauprodukte (nach DIN 1052) im Sinne der LBO mit gesetzeskonformer Kennzeichnung!

*„Innovationen
im Holzbau“*



Firmenstempel

Die GH - Verbinder „Top 80/120 Vario“ erhalten Sie im gut sortierten Fachhandel:

Weitere Informationen unter www.holzverbinder.de

Vorsprung
durch
Spezialisierung!

HGH[®]
BAUBESCHLÄGE

GH-Baubeschläge GmbH
Austraße 34
73235 Weilheim/Teck
Telefon 07023/743323-0
Telefax 07023/743323-29

Flv. 01 • 05/2007



HGH[®]
BAUBESCHLÄGE



VERBINDER TOP 80/120 VARIO



der spezielle Verbinder

www.holzverbinder.de



Kein Nagel zuviel



GH - VERBINDER TOP 80/120 „VARIO“

1 Schwelle auf Beton (Zug + Druck)

2 Stütze auf Beton (nur Druck)

Die Verarbeitung

- Alle vorhandenen Nagellöcher des langen Schenkels ausnageln.
- Zugelassene Schrauben oder Dübel verwenden. (Für die Ausführung der Befestigungen gelten die zugehörigen Technischen Baubestimmungen und allgemein bauaufsichtlichen Zulassungen).
- Unterlegscheibe passend zum Dübeltyp auswählen (M10/M12).
- Empfohlene Befestigungsmittel: HECO/UPAT/FISCHER usw.

Fazit:
Fachgerechte Verarbeitung mühelos erfüllbar!

Die Technik

Planmäßige Kraftableitung durch optimale Verformungstechnik/Sickenausprägung = Stabilitätssteigerung.

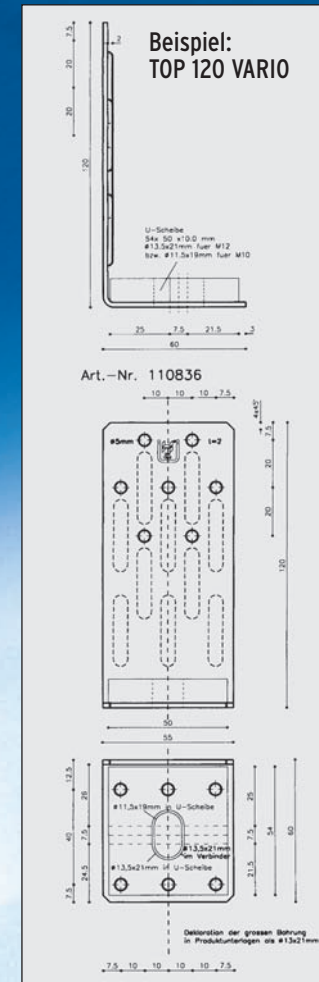
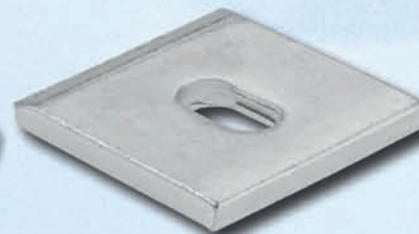


Abstimmung Geometrie/ Nagelanzahl/Stärke der U-Scheibe und Dübeltragfähigkeit.

Anordnung des Lochbildes entspricht der DIN 1052.

Keine Befestigung in der Randzone!

Fazit:
Der spezielle Verbinder, für den Betonanschluß bei Zugbeanspruchung!



Statische Berechnung

- Voraussetzung:
Der Verbinder ist am holzseitigen Schenkel voll ausgenagelt. Der betonseitige Schenkel wurde mit einem Verbindungsmittel $\varnothing 10$ bzw. $\varnothing 12$ und der passenden U-Scheibe (M10/M12) versehen.
- Empfohlene Tragfähigkeit:
Lastfall: H (DIN 1052)
Zugbeanspruchung.

Detailinformationen können angefordert werden.

